

BOURACÍ PRÁCE BUDOU PROVÁDĚNY V NÁSLEDUJÍCÍCH KROCÍCH

- 1) ZHOTVITEL STAVBY ZAJISTÍ PŘED ZAHÁJENÍM BOURACÍCH PRACÍ KOMPLETNÍ VYKLIZENÍ VŠECH ŘEŠENÝCH PROSTOR, STÁVAJÍCÍ VYBAVENÍ A ZAŘÍZENÍ BUDE DOČASNĚ USKLADNĚNO NA INVESTOREM URČENÉM MÍSTĚ, DOKADNĚ ZAKRYTÝ, ZABEZPEČENO, PO UKONČENÍ STAVEBNÍCH PRACÍ BUDE INTERIÉROVĚ VYBAVENÍ NAVRÁCENO NA PŮVODNÍ MÍSTO
- 2) ZHOTVITEL STAVBY ZAJISTÍ ODPROJEVNÍ A LIKVIDACI URČENÉ GASTRO TECHNOLOGIE VARNÝ, NÁBYTKU A INVENTÁŘE, VČETNĚ USKLADNĚNÍ TECHNOLOGIE, KTERÁ BUDE ZNOVUPOUŽITA
- 3) ZHOTVITEL STAVBY ZAJISTÍ DEMONTÁŽ A LIKVIDACI ZAŘÍZOVACÍCH PŘEDMĚTŮ, OTOPNÝCH TĚLES SVĚTEL A ROZVODŮ NN, S.B. VZT, ZTI (BLÍŽŠÍ SPECIFIKACE VZ. JEDNOTLIVĚ PROFESÍ)
- 4) ZHOTVITEL STAVBY ZAJISTÍ OSTRANĚNÍM, LIKVIDACÍ PROJEKTEM URČENÝCH VÝPLNÍ OTVORŮ
- 5) ZHOTVITEL STAVBY ZAJISTÍ DEMONTÁŽ, OSTRANĚNÍ VNITŘNÍCH POVLAKOVÝCH KRYTIN PODLAH
- 6) ZHOTVITEL STAVBY ZAJISTÍ ODSKÁNI URČENÝCH STÁVAJÍCÍCH KERAMICKÝCH OBKLADŮ
- 7) ZHOTVITEL STAVBY ZAJISTÍ VYBOURÁNÍ STÁVAJÍCÍCH SVISLÝCH DĚLICÍCH KONSTRUKCÍ
- 8) ZHOTVITEL STAVBY ZAJISTÍ KOMPLETNÍ VYBOURÁNÍ STÁVAJÍCÍCH SKLADĚB PODLAH DLE BUŽŠÍHO URČENÍ VE VÝPISĚ SKLADĚB KONSTRUKCÍ
- 9) ZHOTVITEL STAVBY ZAJISTÍ PRŮBĚŽNÉ ODVÁŽENÍ A LIKVIDACE ODPADŮ
- 10) ZHOTVITEL STAVBY ZAJISTÍ VYBOURÁNÍ OSAZENÍ, ZAPLETOVÁNÍ PŘEKLADŮ, VYBOURÁNÍ STAVEBNÍCH OTVORŮ DLE PŘEDLOŽENÉHO TECHNOLOGICKÉHO PRACOVNÍHO POSTUPU PROVÁDĚNÍ STAVEBNÍCH OTVORŮ V NOSNÉM ZDIVU

LEGENDA ZNAČEK A ODKAZŮ

- Pzn.1 – VYBOURÁNÍ OTVORŮ PRO VZT, ROZŠÍŘENÍ OTVORŮ PRO VZT. NEJPRVE PROVĚST SONDU PRO ZJIŠTĚNÍ SKUTEČNÉHO STAVU STROPU POTÉ ZHOTVITEL VYPRACUJE POSTUP PROVÁDĚNÍ PROSTUPU DLE MOŽNOSTI DANÉHO STROPU, KTERÝ BUDE SCHVÁLEN (TDS, STATIK, INVESTOR). V PŘÍPADĚ ODLIŠNOSTI OD PROJEKTU, BUDE DALŠÍ POSTUP ŘEŠEN NA STAVBĚ. ROZMĚR PROSTUPU DLE POTŘEBY VZT, PŘESNĚ UMÍSTĚNÍ DLE VZT.
- Pzn.2 – DEMONTÁŽ STÁVAJÍCÍHO DĚRNÍHO KŘÍDLA VČETNĚ KOVOVÉ ZARUBNĚ A PRAHU (ROZMĚRY UVEDENY V PŮDORYSU)
- Pzn.3 – VYBOURÁNÍ OTVORU, ROZŠÍŘENÍ OTVORU PRO OSAZENÍ VĚTŠÍCH DVEŘÍ (ROZMĚRY UVEDENY V PŮDORYSU) NAD OTVOREM MUSÍ BÝT OSAZEN NOVÝ PŘEKLAD DLE PD
- Pzn.4 – DEMONTÁŽ ZAŘÍZOVACÍCH PŘEDMĚTŮ A TECHNOLOGICKÉHO VYBAVĚNÍ
- Pzn.5 – OVĚŘENÍ NOSNOSTI STÁVAJÍCÍ PRČKY. V PŘÍPADĚ ZJIŠTĚNÍ, ŽE STĚNA NEMÁ NOSNOU NEBO TZUJÍCÍ FUNKCI, BUDE PRČKA VYBOURÁNA
- Pzn.5 – VYBOURÁNÍ ZDĚNÉHO STOLU OBLOŽENÉHO KERAMICKÝM OBKLADEM. PŘEDPOKLAD VÝZDĚNÍ Z CHEL, DESKA BETONOVÝ PANEĽ. POPŘ. MONOLIT. BETON
- Pzn.6 – OSTRANĚNÍ STÁVAJÍCÍHO KERAMICKÉHO OBKLADU I S LEPICÍ VRSTVOU
- Pzn.7 – OCHRANA STÁVAJÍCÍHO MOTORU VÝTAHU ZAVĚŠENÉHO VE VÝŠCE 2,1 m NAD PODLAHOU. OCHRANA KONSTRUKCÍ Z OSB DESEK, PŘÍPADNĚ OCHRANIT PROTI POŠKOZENÍ
- Pzn.8 – DEMONTÁŽ A LIKVIDACE STÁVAJÍCÍCH OTOPNÝCH TĚLES
- Pzn.8 – VYBOURÁNÍ STÁVAJÍCÍHO CHLADICÍHO A MRAŽICÍHO BOXU. STĚNA BOXU TVOŘENÁ IZOLACÍ Z EPS II. 120 mm A KERAMICKÝM OBKLADEM. STĚNY MEZI BOXY BUDOU VYBOURÁNY PRO VYTVOŘENÍ NOVÉ MÍSTNOSTI
- Pzn.10 – DEMONTÁŽ VNITŘNÍHO OBLOŽENÍ OTOPNÝCH OKEN, DEMONTÁŽ NEREZOVÉHO PARAPETU OKNA A ZAŘÍZENÍ VÝSUVNÝCH ROLET. V PŘÍPADĚ MOŽNÉ NEDESTRUKTIVNÍ DEMONTÁŽE BUDE OBLOŽENÍ A PARAPET ZNOVU ZPĚTNĚ POUŽITO. ROLETY BUDOU NÁPOJENY NA NOVOU ELEKTROINSTALACI A ZNOVU POUŽITY.
- Pzn.11 – DEMONTÁŽ TĚŽKÝCH OCELOVÝCH MRAŽICÍCH BOXŮ
- Pzn.12 – VYBOURÁNÍ NÁSLAPNĚ VRSTVY PODLAHY VČETNĚ LEPICÍ VRSTVY
- Pzn.13 – VYBOURÁNÍ KOMPLETNÍ SKLADBY PODLAHY AŽ NA PODKLADNÍ BETON, PŘÍPADNĚ HYDROIZOLACI
- Pzn.14 – VYBOURÁNÍ VNITŘNÍHO OKNA V OCELOVÉM RÁMU VČETNĚ PARAPETNÍHO ZDVA
- Pzn.15 – KOMPLETNÍ DEMONTÁŽ A LIKVIDACE STÁVAJÍCÍHO POTRUBÍ A ELEMENTŮ VZT ZAŘÍZENÍ
- Pzn.16 – DOČASNĚ ZAKRYTÍ VÝDEJOVÝCH LÁTÍ 60x40 A OSB DESEK TL. 12 mm ZA ÚČELEM OCHRANY JIDELNY
- Pzn.17 – PROTI NÁSLEDKŮM BOURACÍCH PRACÍ V SEKCI KUCHYNĚ
- Pzn.17 – OTLUČENÍ KERAMICKÉHO OBKLADU A OMÍTKY AŽ NA ZDIVO PRO SJEKDNOSTI POVRCHU STĚNY V SOUVISLOSTI SE ZAZDĚNÍM OTVORŮ
- Pzn.18 – KOMPLETNÍ DEMONTÁŽ A LIKVIDACE STÁVAJÍCÍ STACIONÁRNÍ VZT JEDNOTKY VČETNĚ NÁPOJENÍ
- Pzn.19 – VYBOURÁNÍ SNĚŽNÉHO STROJU, NOSNÁ KONSTRUKCE MEZISTROPU Z PZD PANELŮ DO OCELOVÝCH I PROFILŮ, NA PANELU ZE SPODNÍ STRANY NALEPEN ASFALTOVÝ PÁS, POLYSTYREN II. 120 mm A VNITŘNÍ OMÍTKA
- Pzn.20 – VYBOURÁNÍ ROZDÍLOVÝCH VRSTVY PODLAHY A V PŘÍPADĚ 1.NP I PODKLADNÍHO BETONU S HYDROIZOLACÍ PRO REALIZACI PŘIPOJOVACÍHO ODPADNÍHO POTRUBÍ KE VPUSMÍ
- Pzn.21 – VYBOURÁNÍ CELÉHO STROPNÍHO PANELU V RÁMCI REALIZACE PROSTUPŮ PRO NOVOU VZT. POLOHA PANELŮ BUDE OVĚŘENA SONDOU, BUDE VYHOTOVĚN PODROBNÝ TECHNOLOGICKÝ POSTUP VYBOURÁNÍ STROPNÍHO PANELU K ODSOHLAŠENÍ.
- Pzn.22 – VYBOURÁNÍ KOMPLETNÍ SKLADBY PODLAHY AŽ NA STROPNÍ KONSTRUKCII
- Pzn.23 – VYBOURÁNÍ DŘEVĚNÝHO PARAPETU OKNA
- Pzn. – V MÍSTNOSTECH Č. (1.97, 1.100, 1.101, 1.102, 1.106, 1.113, 1.114, 1.116, 1.117, 1.118, 1.119, 2.87, 2.88, 2.89, 2.90, 2.91, 2.92, 2.93, 2.94, 2.95, 2.96) JE POČÍTANO S OSTRANĚNÍM STÁVAJÍCÍCH NEBO S PROVÁDĚNÍM NOVÝCH INSTALAČNÍCH ROZVODŮ. DÁLE BUDOU OŠKŘABÁNY STUKOVÉ OMÍTKY S MALBOU STĚN V CELEM ROZSAHU A DÁLE JE POČÍTANO S OSTRANĚNÍM A OPRÁVOU OŠKŘABANÝCH STUKOVÝCH OMÍTKY V NEVYHODNÝCH ČÁSTECH – PŘEDPOKLAD ROZSAH CCA 30% CELÉ PLOCHY OMÍTKY MÍSTNOSTI

POZNÁMKY:

- TATO DOKUMENTACE JE ZPRACOVÁNA V ROZSAHU PRO PROVÁDĚNÍ STAVBY, PŘÍPADNĚ ZMĚNY A ODCHYLKY OD PROJEKTOVÉ DOK. MUSÍ SCHVÁLIT GENERALNÍ PROJEKTANT
- PROJEKTOVÁ DOKUMENTACE MUSÍ BÝT BRÁNA JAKO CELEK VČETNĚ VŠECH SPECIALIZACÍ, PŘÍPADNĚ NESOULAD BUDE ŘEŠEN GENERALNÍM PROJEKTANTEM V RÁMCI VÝKONU AUTORSKÉHO DOZORU PŘI REALIZACI STAVBY
- TATO DOKUMENTACE JE AUTORSKÝM DÍLEM A MŮŽE BÝT UŽITA VÝHRADNĚ K ÚČELU NA NI UVEDENÉMU A SMLUVNĚ DOHODNUTÉMU MEZI AUTOREM A OBJEDNATELEM
- PŘED ZAČETÍM BOURACÍCH PRACÍ BUDE OBJEKT VYKLIZEN, VEŠKERÉ ROZVODNÉ SÍTĚ (ELEKTRICKÉ, VODNÍ, TEPELNÉ) INSTALOVANÉ V OBJEKTU ODPJOJENY A OSTRANĚNÝ
- PRO DOBĚR EL. PROUDU PRO POTŘEBY BOURACÍCH PRACÍ SE MUSÍ ZJÍDIT SAMOSTATNĚ VEDENÍ/NÁPOJOVACÍ BODY
- ROZMĚRY STÁVAJÍCÍCH SKRYTÝCH A NEPŘÍSTUPNÝCH KONSTRUKCÍ SE POUŽE PŘEDPOKLADŮ, V RÁMCI PROVÁDĚNÍ STAVBY JE NUTNĚ SKUTEČNÝ STAV OVĚŘIT
- VÝŠKOVÉ ÚROVNĚ PODLAH A KONSTRUKCÍ OZNAČUJÍCÍ STÁVAJÍCÍ VÝŠKY, VÝŠKOVÉ KÓTY NOVĚ BOURANÝCH OTVORŮ JSOU ZATÍŽENÉ K ÚROVNI +/-0,000 ŘEŠENÉHO OBJEKTU
- BOURACÍ OTVORY V NOSNÝCH ZDĚNÝCH KONSTRUKCÍCH ŠÍŘŠÍCH JAK 450 mm NUTNO PODCHYTIT VÁLCOVÝMI PROFILY
- DROBNĚ PROSTUPY PRO ROZVODY VZT, ŮT, NN, ZTI A SLP BUDOU PROVĚDĚNY NA STAVBĚ PODLE PROJEKTOVÉ DOKUMENTACE JEDNOTLIVÝCH PROFESÍ
- PROSTUPY KONSTRUKCEMI PRO ROZVODY VZT, ŮT, NN, ZTI A SLP BUDOU PO DOKONČENÍ ZAPRAVENÝ (DOZDĚNÍ, ZAMÍTNÍ), POPŘ. TĚSNĚNÍ, UCPÁVKY DLE PŘB
- ZHOTVITEL PROVÁDĚJÍCÍ BOURACÍ PRÁCE PŘED ZAHÁJENÍM BOURACÍCH PRACÍ MUSÍ JMENUOVAT OSOBU ŘÍDÍCÍ BOURACÍ PRÁCE
- PŘED PROVÁDĚNÍM STAVEBNÍCH OPRAV JE NUTNO PROVIZORNĚ PODEPŘÍT OKOLNÍ KONSTRUKCE (DOTIČNĚ TĚMITO PRACEMI)
- ZHOTVITEL BOURACÍCH PRACÍ POUŽÍVÁ SVUJE PRACOVNÍKY PŘED ZAHÁJENÍM BOURACÍCH PRACÍ Z PŘEDPISŮ TECHNOLOGICKÝCH A OCHRANY BEZPEČNOSTI PRÁCE
- PŘED ZAHÁJENÍM BOURACÍCH PRACÍ PŘIPRAVÍ ZHOTVITEL NÁVRH TECHNOLOGICKÉHO POSTUPU PROVÁDĚNÍ BOURACÍCH PRACÍ, KTERÝ PŘEDÁ K ODSOHLAŠENÍ OPRÁVNĚNÉ OSOBE STAVEBNÍKA (TDS) A GENERALNÍMU PROJEKTANTŮ STAVBY
- V RÁMCI PROVÁDĚNÍ BOURACÍCH PRACÍ BUDOU DODRŽOVÁNY VEŠKERÉ ZÁSADY BOZP V SOULADU S NARIZENÍM VLADY č. 591/2006 Sb. O BLÍŽŠÍCH MINIMÁLNÍCH POŽADAVCÍCH NA BEZPEČNOST A OCHRANU ZDRAVÍ PŘI PRÁCI NA STAVENŠTÍCH V PLATNÉM ZNĚNÍ
- PŘI PROVÁDĚNÍ PRACÍ VE VÝŠKÁCH BUDE DODRŽOVÁNY ZÁSADY UVEDENÉ V NARIZENÍ VLADY č. 362/2005 Sb. O BLÍŽŠÍCH POŽADAVCÍCH NA BEZPEČNOST A OCHRANU ZDRAVÍ PŘI PRÁCI NA PRACOVNÍCH S NEBEZPĚČNÍM PADU Z VÝŠKY NEBO DO HLUBOKY V PLATNÉM ZNĚNÍ
- PŘI PROVÁDĚNÍ PRACÍ BUDOU VÝŠKY PRACOVNÍCI ODPRAVDNĚNÝ ZDROBEM UJISTĚNÍ PROTI PADU Z VÝŠKY
- PŘI PROVÁDĚNÍ NAVRŽENÝCH BOURACÍCH PRACÍ JE NUTNO SE VÝZVY ŘÍDIT USTANOVENÍM ZÁKONA č. 309/2006 Sb., KTERÝM SE UPRAVUJÍ DALŠÍ POŽADAVKY BEZPEČNOSTI A OCHRANY ZDRAVÍ PŘI PRÁCI V PRACOVNĚPRÁVNÍCH VZTAZÍCH A O ZAJIŠTĚNÍ BEZPEČNOSTI A OCHRANY ZDRAVÍ PŘI PRÁCI V PRACOVNĚPRÁVNÍCH VZTAZÍCH V PLATNÉM ZNĚNÍ
- PŘED BOURÁNÍM PRČEK KOD VODOPRŮVNÝCH KONSTRUKCÍ JE NUTNĚ OVĚŘIT JEJICH MOŽNOU NOSNOU FUNKCI, V PŘÍPADĚ ZJIŠTĚNÍ NOVÝCH SKUTEČNOSTÍ BUDE PRÍZVÁN GENERALNÍ PROJEKTANT, STATIK
- PROVÁDĚNÍ BOURACÍCH PRACÍ BUDOU ORGANIZOVÁNY A DOZOROVÁNY OPRÁVNĚNOU OSOBOU STAVBYVEDOUČÍHO DLE ZÁKONA 360/1992 Sb.
- V KAŽDEM OKAMŽIKU PROVÁDĚNÍ BOURACÍCH PRACÍ BUDE ZAJIŠTĚNA STABILITA NOSNÝCH KONSTRUKCÍ
- VYBOURÁNY MATERIÁL BUDE NEPŘEDLŽEN VYVÁŽEN Z PROSTORŮ BUDOVY, DRUHOTNĚ TRÍDĚN DLE POŽADAVKŮ ZÁKONA O ODPADĚCH, KATALOGU ODPADŮ A NÁSLEDNĚ LIKVIDOVÁN V SOULADU S POŽADAVKY PŘÍSLUŠNÉ LEGISLATIVY ZEJMENA ZÁKONEM 541/2020 Sb. (ODVÁŽEN NA SKLADKU NEBO RECYKLOVÁN)
- VZHLÉDEM K TOMU, ŽE KE STÁVAJÍCÍMU OBJEKTU NEEXISTUJÍ ŽÁDNÉ RELEVANTNÍ PROJEKČNÍ PODKLADY, VEŠKERÉ UVEDENÉ SKLADBY KONSTRUKCÍ VYCHÁZÍ Z ODBORNÉHO ODHADU PROJEKTANTA A PROVÁDĚNÉHO STAVEBNÍ TECHNICKÉHO PRŮJZKUMU
- PŘI ZJIŠTĚNÍ JAKÉKOLIV ANOMALIE V PRŮBĚHU BOURACÍCH PRACÍ BUDOU PRÁCE OKAMŽITĚ ZASTAVĚNÝ, NA MÍSTO BUDE PRÍZVÁN GENERALNÍ PROJEKTANT, STATIK
- VEŠKERÉ ZMĚNY, ODCHYLKY OD PROJEKČNÍHO NÁVRHU BUDOU PROJEKOVÁNY A ODSOHLAŠENY GENERALNÍM PROJEKTANTEM STAVBY
- POSTUP BOURÁNÍ JEDNOTLIVÝCH KONSTRUKCÍ BUDE UPŘESNĚN NA STAVBĚ (PO OVĚŘENÍ NOSNÉHO SYSTÉMU PŘÍLEHLÝCH KONSTRUKCÍ) ZÁPÍSEM DO STAVEBNÍHO DENÍKU GENERALNÍ DODAVATEL PŘEDLOŽÍ TECHNOLOGICKÝ POSTUP PROVÁDĚNÍ KE SCHVÁLENÍ TDS A STATIKŮV
- ZHOTVITEL STAVBY VHDNÝM ZPŮSOBEM ZAJISTÍ VE STAVBU DOTIČNÝCH PROSTORÁCH OCHRANU STÁVAJÍCÍCH INSTALAČNÍCH ROZVODŮ A ZAŘÍZENÍ, KTERÁ NEBUDOU DEMONTOVÁNA
- PŘI SAMOTNĚ REALIZACI KONKRETNÍCH PROSTUPŮ STROPY BUDE PRÍZVÁN STATIK, ODPOVĚDNÝ PROJEKTANT, KTERÝ NÁSLEDNĚ ZHODNOTÍ MOŽNOST PROVÁDĚNÍ OTVORU STROPNÍ KONSTRUKCÍ. PŘED PROVÁDĚNÍM PROSTUPŮ BUDE OVĚŘEN SKUTEČNÝ STAV KONSTRUKCE SONDOU.
- VEŠKERÉ UVEDENÉ ROZMĚRY JE NUTNĚ OVĚŘIT NA STAVBĚ!!!!

LEGENDA MÍSTNOSTÍ 2.NP

Č.M.	NÁZEV MÍSTNOSTI	PLOCHA [m²]	POVRCHOVÁ ÚPRAVA				POZNÁMKA
			PODLAHA	TYP	STĚNY	STROP	
2.86	JÍDELNA	176,59	PVC	SP7	ŠTUKOVÁ OMÍTKA	KAZETOVÝ PODHLED	PVC LIŠTA
2.87	KUCHYNĚ	117,65	KERAMICKÁ DLAŽBA	SP6	KERAMICKÝ OBKLAD	ŠTUKOVÁ OMÍTKA	-
2.88	KANCELÁŘ VEDOUČÍ	6,06	PVC	SP7	ŠTUKOVÁ OMÍTKA	ŠTUKOVÁ OMÍTKA	PVC LIŠTA
2.89	PŘÍRUČNÍ SKLAD	9,35	KERAMICKÁ DLAŽBA	SP6	ŠTUKOVÁ OMÍTKA	ŠTUKOVÁ OMÍTKA	KER. SOKL
2.90	CHODBA	7,42	KERAMICKÁ DLAŽBA	SP6	ŠTUKOVÁ OMÍTKA	ŠTUKOVÁ OMÍTKA	KER. SOKL
2.91	ÚKLID	2,73	KERAMICKÁ DLAŽBA	SP6	KERAMICKÝ OBKLAD	ŠTUKOVÁ OMÍTKA	-
2.92	PŘEDSÍŇ	5,40	KERAMICKÁ DLAŽBA	SP6	ŠTUKOVÁ OMÍTKA	ŠTUKOVÁ OMÍTKA	KER. SOKL
2.93	WC	1,30	KERAMICKÁ DLAŽBA	SP6	KERAMICKÝ OBKLAD	ŠTUKOVÁ OMÍTKA	-
2.94	UMÝVÁRNA	3,10	KERAMICKÁ DLAŽBA	SP6	KERAMICKÝ OBKLAD	ŠTUKOVÁ OMÍTKA	-
2.95	DENNÍ MÍSTNOST	9,89	PVC	SP7	ŠTUKOVÁ OMÍTKA	ŠTUKOVÁ OMÍTKA	BEZ LIŠTY
2.96	VZT	5,67	BETONOVÁ MAZANINA	SP8	ŠTUKOVÁ OMÍTKA	ŠTUKOVÁ OMÍTKA	BEZ SOKLU

LEGENDA TECHNOLOGIÍ

OZN.	TECHNOLOGIE
1.01	UNIVERZÁLNÍ ROBOT RE
1.02	CHLADICÍ SKŘÍN ZANUSSI 600i
1.03	CHLADICÍ SKŘÍN LIEBHERR 600i
1.04	PRŮCHOZÍ KOŠOVÝ MÝCÍ STROJ COMENDA LC900M
1.05	KONVEKTOMAT 10 VSUVŮ PRO GN 1/1
1.06	ELEKTRICKÝ SPORÁK 4 PLOTNÝ SE40A
1.07	ELEKTRICKÝ SPORÁK 2 PLOTNÝ HOFMANN SP
1.08	ELEKTRICKÁ PÁNEV BUZULUK TG6
1.09	ELEKTRICKÝ VARNÝ KOTEL 80i KE 84 Haal
1.10	ELEKTRICKÝ VARNÝ KOTEL 60i KE12
1.11	ELEKTRICKÝ VARNÝ KOTEL 150i
1.12	ELEKTRICKÝ SPORÁK 4 PLOTNÝ MORA
1.13	ELEKTRICKÁ TŘÍPROUDOVÁ PEC TPE30
1.14	OHŘÍVAČÍ LÁŽEŇ 4/1 VOZÍK ABNER
1.15	OHŘÍVAČÍ LÁŽEŇ 3/1 VOZÍK ABNER
1.16	ELEKTRICKÁ OHŘÍVAČÍ STOLÍČKA NAGEMA, NG 6

LEGENDA MATERIÁLŮ

- STÁVAJÍCÍ KONSTRUKCE KERAMICKÉ ZDIVO
- BOURANÉ NEBO DEMONTOVANÉ STAVEBNÍ PRVKY A KONSTRUKCE
- VYBOURÁNÍ SKLADBY PODLAHY PRO REALIZACI PŘIPOJOVACÍ KANALIZACE
- DOČASNÁ KONSTRUKCE ZAKRYTÍ VÝDEJOVÝCH OKEN DŘEV. TRÁMKY+OSB DESKY

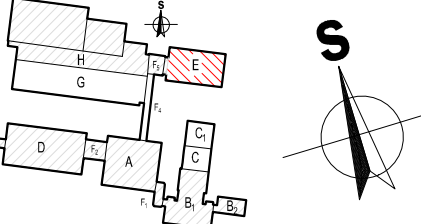
LEGENDA ZAŘÍZENÍ

- STÁVAJÍCÍ TECHNOLOGIE STRAVOVÁNÍ

LEGENDA PLOCH

- ŘEŠENÉ PROSTORY

SCHEMA OBJEKTU



POZNÁMKA

- TATO DOKUMENTACE JE AUTORSKÝM DÍLEM A MŮŽE BÝT UŽITA VÝHRADNĚ K ÚČELU NA NI UVEDENÉMU A SMLUVNĚ DOHODNUTÉMU MEZI AUTOREM A OBJEDNATELEM
- VEŠKERÉ UVEDENÉ ROZMĚRY JE NUTNĚ OVĚŘIT NA STAVBĚ!!!!
- MOŽNĚ NEJASNOSTI BUDOU VŽDY KONZULTOVÁNY S ODPOVĚDNÝM PROJEKTANTEM

10.000 = PODLAHA 1.NP STÁVAJÍCÍHO OBJEKTU, VÝŠKOVÝ SYSTÉM B.P.V., MÍSTNÍ SS

NÁZEV PROJEKTU
Modernizace kuchyně ZŠ Dnrovice -
- zpracování projektové dokumentace

MÍSTO STAVBY
Základní škola Dnrovice, okres Vyškov, Návés 100, Dnrovice 683 04
povr.c. 889/4, 889/33, 889/5, 889/10, 889/1

INVESTOR
Základní škola Dnrovice, okres Vyškov, Návés 100, Dnrovice 683 04
IČO/DIČ: 44271091/CZ44271091

OBJEKT
S001 - STRAVOVACÍ PAVILON E

ČÁST PROJEKTU

ARCHITEKTONICKO STAVEBNÍ ŘEŠENÍ

NÁZEV

PŮDORYS 2.NP - BOURACÍ PRÁCE

GARANT projekt s.r.o.
Starokova 103/18, 402 00 Brno
IČ: 06722865, DIČ: CZ06722865
E-mail: info@garantprojekt.cz
mob.: 408 213 528
web: garantprojekt.cz

AUTORIZOVANÝ PROJEKTANT
ING. JAKUB KARMAZÍN
z. autorizace 100454

HLAVNÍ INŽENÉR PROJEKTU
ING. JAKUB KARMAZÍN

VYPRACOVAL
ING. JAKUB KARMAZÍN

ČÍSLO ZAKÁZKY
GP202201

DATUM
04/2025

MĚŘÍTKO
1:50

STUPEŇ
DPS